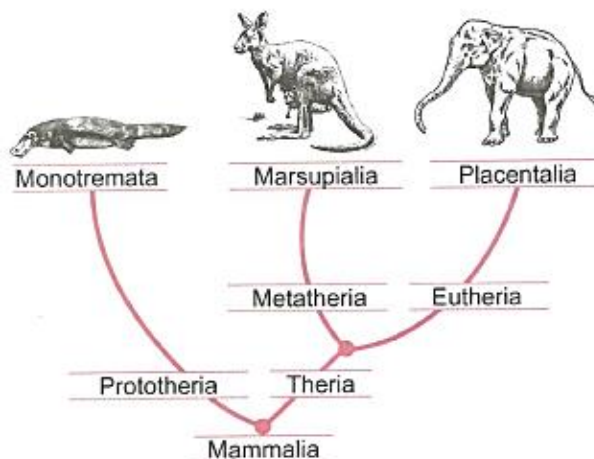


QUESTÃO 98

Apesar de os animais representados no cladograma compartilharem um mesmo ancestral, eles se caracterizam por distintos padrões de reprodução ou de nutrição dos embriões e descendentes.



DIXSON, A. F. *Mammalian Sexuality: The Act of Mating and the Evolution of Reproduction*. Disponível em: www.cambridge.org. Acesso em: 2 jul. 2024 (adaptado).

Ao longo do processo evolutivo, percebem-se, entre esses animais, perdas e ganhos nos padrões citados que envolvem o(a)

- A aumento no número de descendentes por ninhada.
- B mudança no tipo de fecundação de externa para interna.
- C redução da versatilidade de reprodução, que se torna unicamente sexuada.
- D desenvolvimento embrionário, que passa do meio aquático para o terrestre.
- E diminuição da vesícula vitelínica, associada ao desenvolvimento da lactação.

Assunto: Mamíferos

Os monotremados reproduzem-se por meio da postura de ovos. Os marsupiais possuem uma placenta rudimentar e, por isso, uma parte do desenvolvimento embrionário ocorre no útero e a outra no marsúpio, sendo o filhote alimentado pelo leite materno.

Os placentários possuem placenta eficiente, e todo o desenvolvimento embrionário será intrauterino com nutrição realizada pela placenta.

Apenas nos prototérios, a vesícula vitelínica será fundamental para a nutrição embrionária e única nesse processo. Nos demais grupos, esse anexo é reduzido à função hematopoiética e não realiza satisfatoriamente a função de nutrição.

Item: E