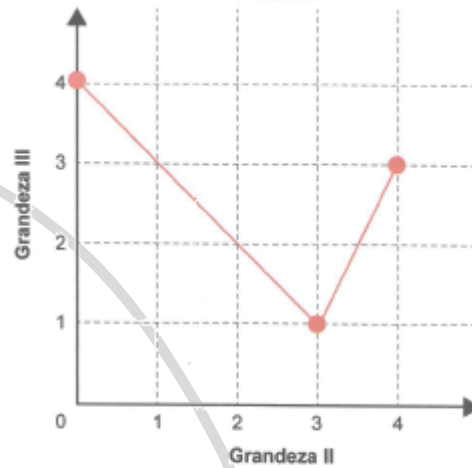
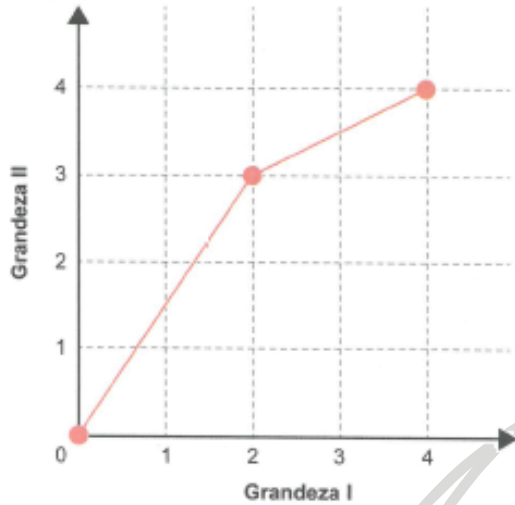


**QUESTÃO 141**

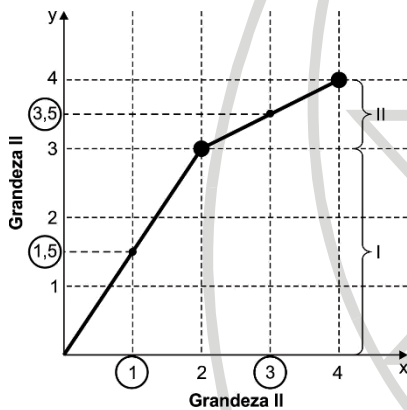
Três grandezas (I, II e III) se relacionam entre si. Os gráficos a seguir, formados por segmentos de reta, descrevem as relações de dependência existentes entre as grandezas I e II, e entre as grandezas II e III.



O valor máximo assumido pela grandeza III, quando a grandeza I varia de 1 a 3, é

- A 1,0.
- B 2,5.
- C 3,0.
- D 3,5.
- E 4,0.

Assunto: Função polinomial do 1º grau



Grandeza I variando de 1 a 3

Taxa de variação no intervalo II

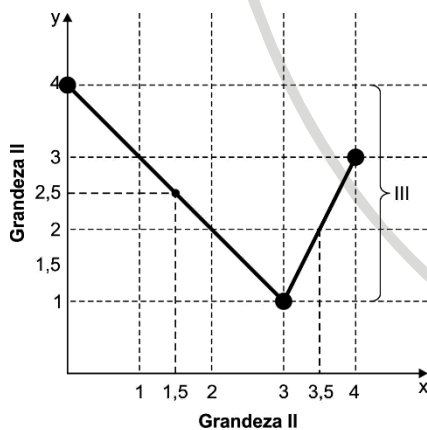
$$a = \frac{1}{2} = 0,5$$

Quando  $x = 3$ ;  $y = 3 + 0,5 = 3,5$

Taxa de variação no intervalo I

$$a = \frac{3}{2} = 1,5$$

Quando  $x = 1$ ;  $y = 1,5$



O valor máximo assumido pela grandeza III, quando a grandeza II varia de 1,5 a 3,5, é:

Taxa de variação no intervalo III.

$$a = \frac{-3}{3} = -1$$

Quando  $x = 1,5$ ;  $y = 3 - 0,5$   
 $y = 2,5$

Item: B